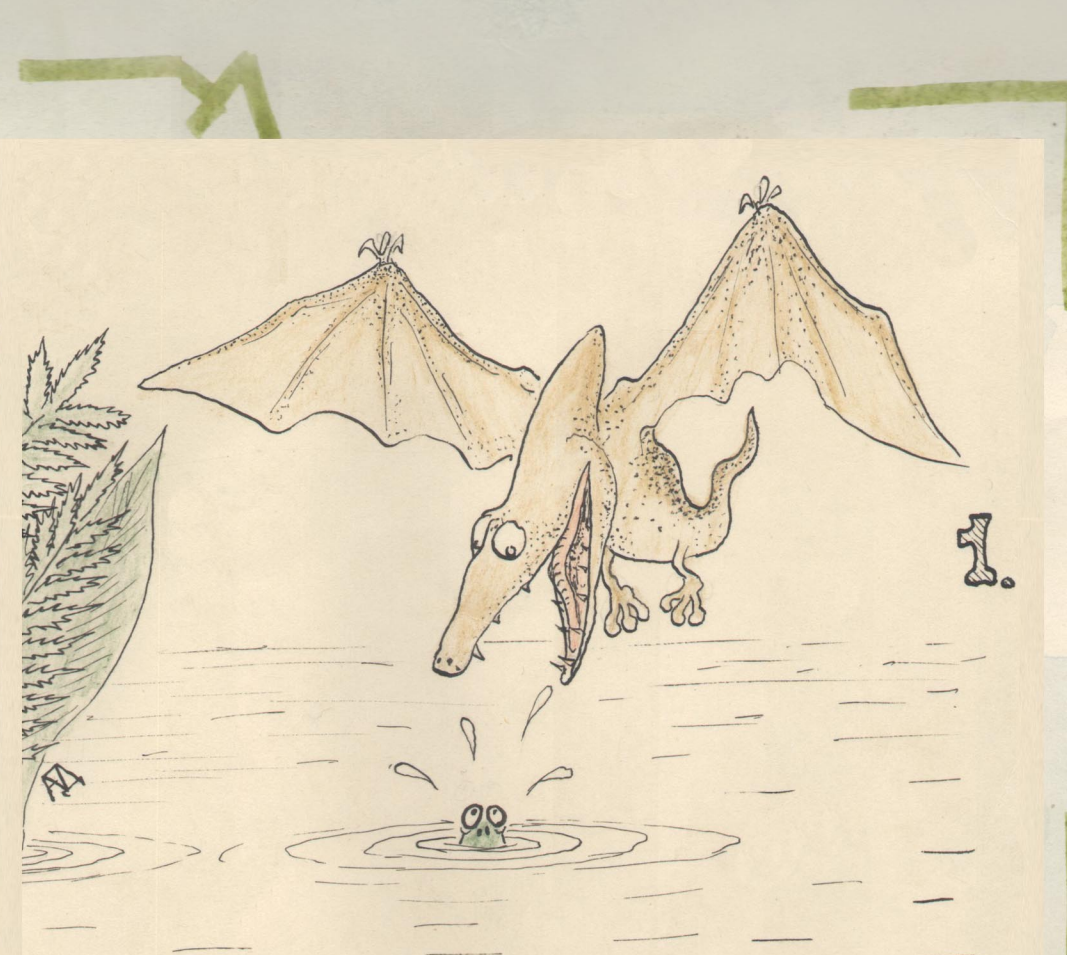


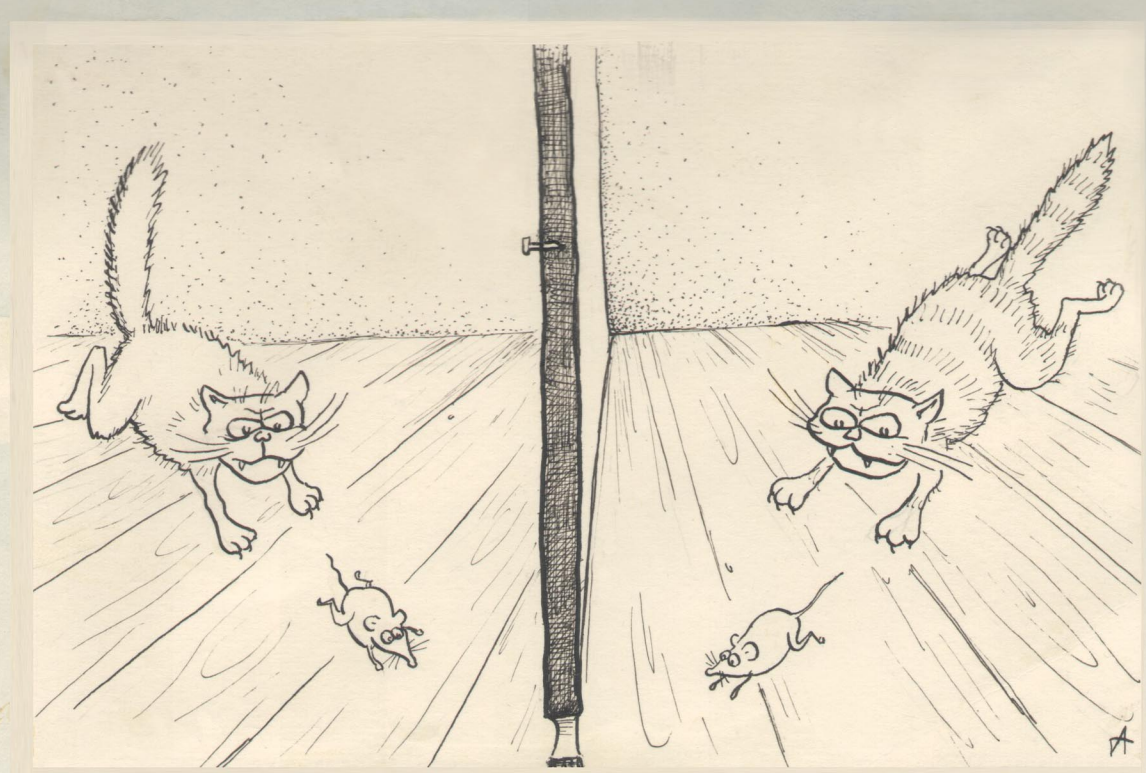


Динозавров погубила... акселерация.

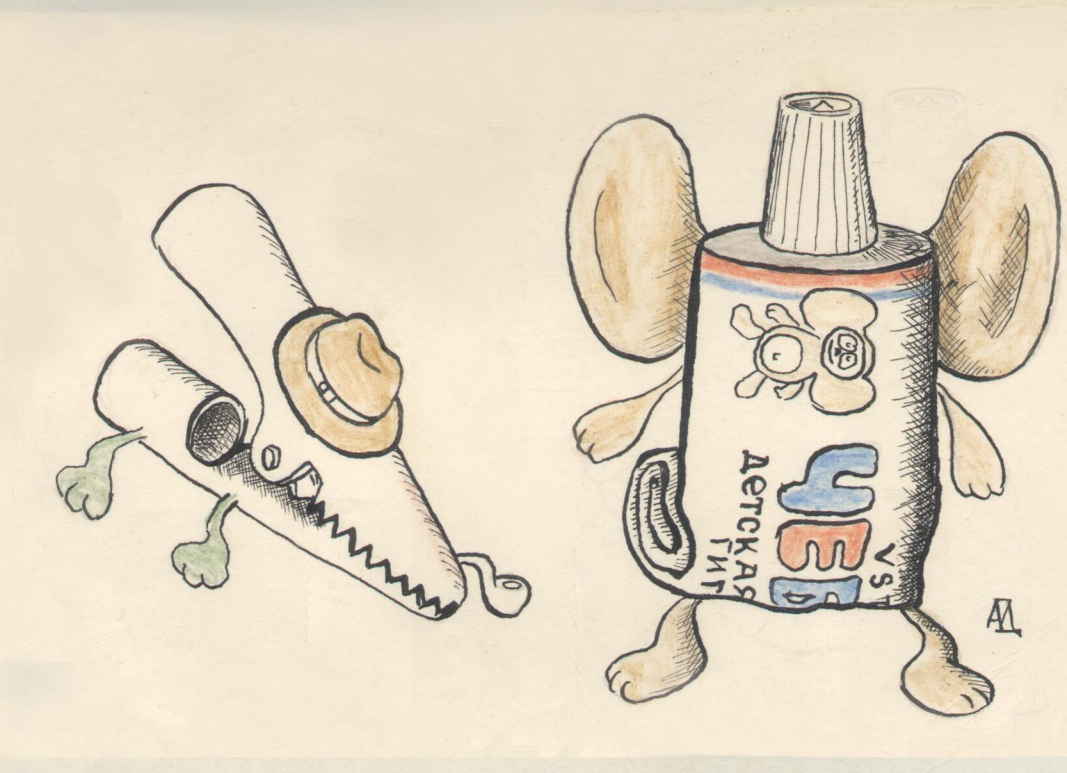
КОМИКС



1.



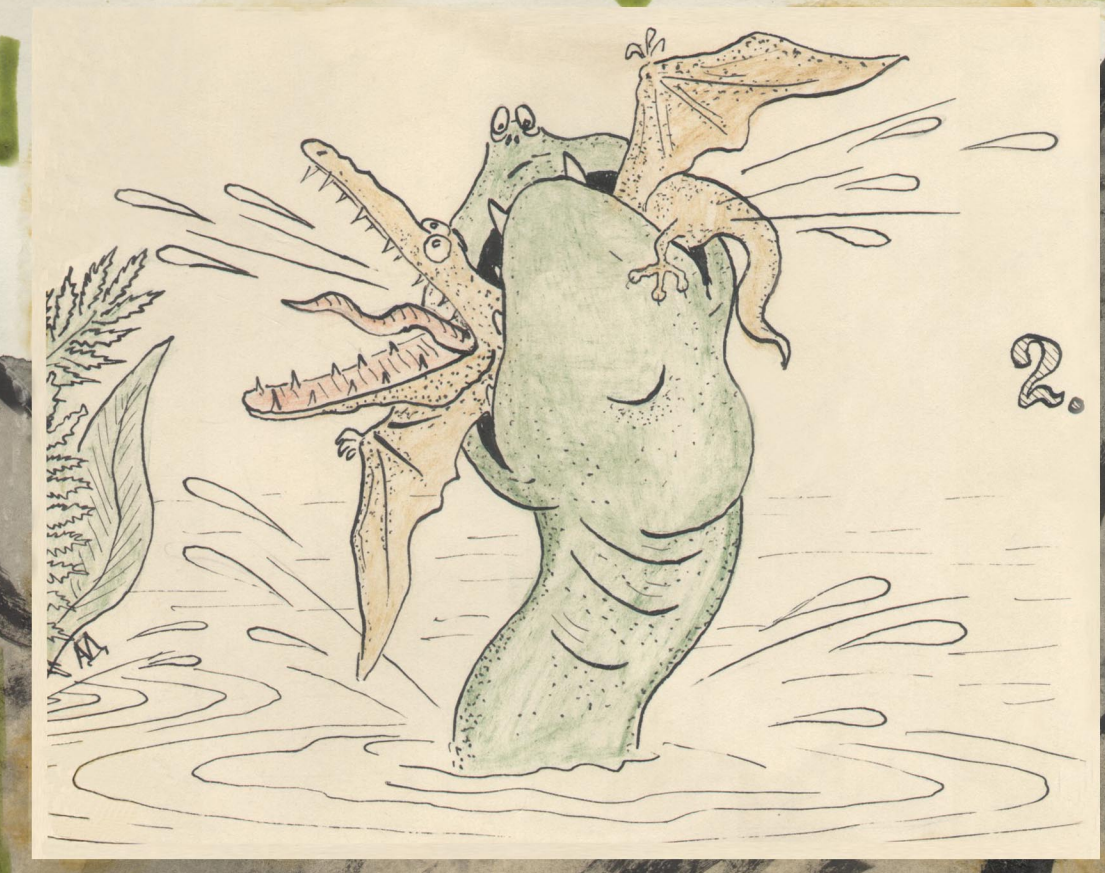
4.



А.



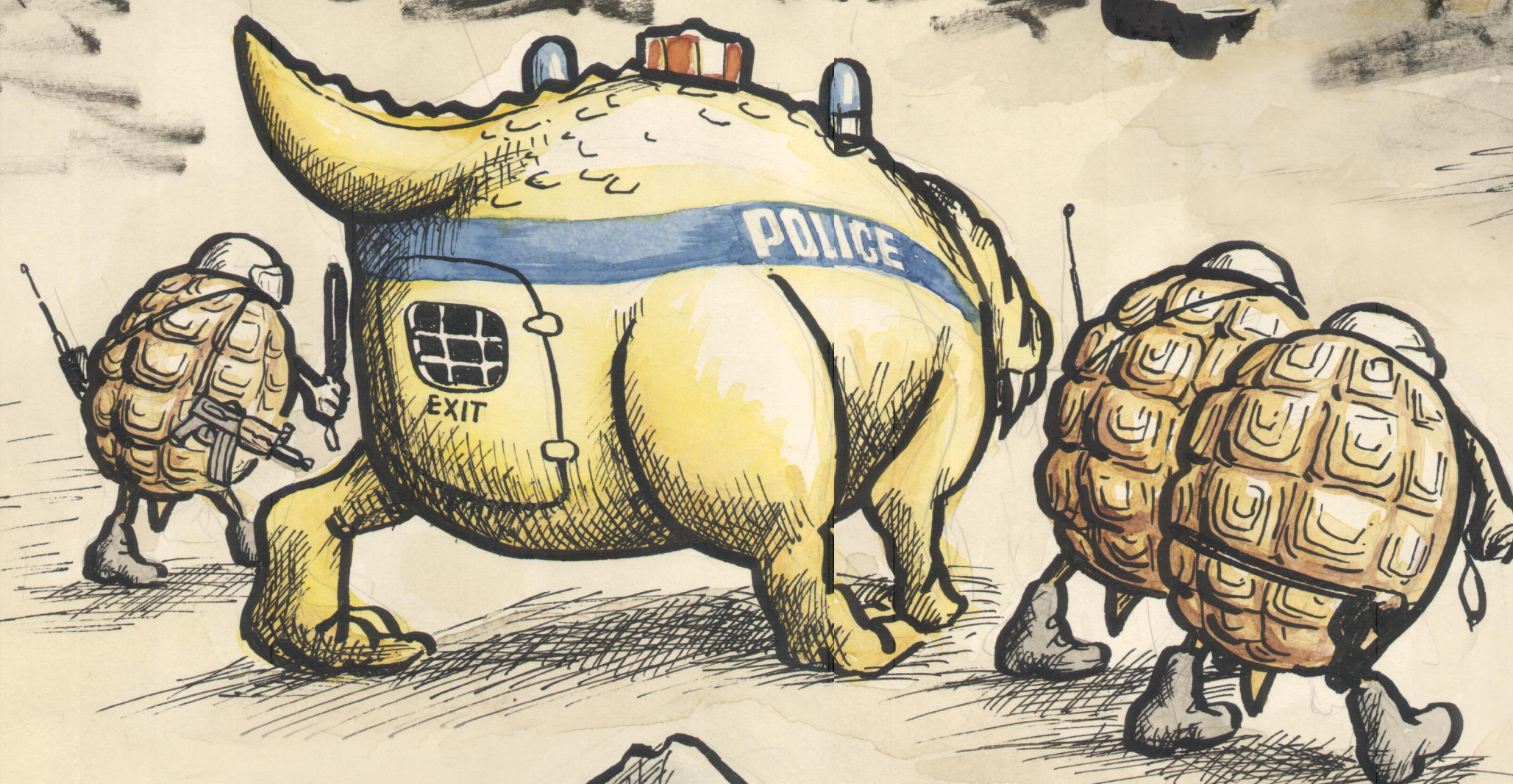
- ЭТО КАКИЕ-ТО НЕПРАВИЛЬНЫЕ ПЧЕЛЫ...



2.



ДЛЯ СПРАВКИ
03-скорая помощь
02-милиция
01-пожарная охрана
00-пуук



МУЗЫКАЛЬНЫЙ САЛОН МО СОБР
гитара танковая
барабан фрикционный
труба выхлопная
диск сцепления
гидросушилка
колонна рулевая



ПОСЛЕДНИЙ ЭТАП
По большому Сисирскому тракту
отправлена последняя партия.

МЫ ТЕПЕРЬ ОДНОЙ ВЕРЕВКОЙ СВЯЗАНЫ
золочится парашютист Кумпол О.В. за пилотом
Леночкой

Я ДЕЖУРНЫЙ ПО АПРЕКЕ
в Касуле, по зиме - в Праге, по декабрю -
в Бухаресте

ЛОСТЬ ПУЛИ В НАГАНЕ И НАДО УСПЕТЬ
пока совсем не выдохлись, решила Киплен

Я РАССКАЖУ ТЕБЕ О НЕПОГОДЕ
представь, сникот, что в нашем бункере
сработала система пожаротушения.

САМ ВЕСЕЛЫЙ И ХМЕЛЬНОЙ
в оба зама уже не вьжут

КАЖДЫЙ МОЖЕТ СТАТЬ МОЛОЖЕ,
ЕСЛИ ВЕТРА ВСЕГДА ХЛЕБНУТЬ
из баллончика с "Диклофосом".

ВЕЧЕРОМ РУК НЕ ПОДНЯТЬ
очень уж плотный дулейный огонь

ХЛЕБА НАЛЕВО, ХЛЕБА НАЛЕВО

НАС ЕЩЕ СУЛБЫ БЕЗВЕСТНЫЕ ЖДУТ
на мести континентах

ГДЕ-ТО НА БЕИМ СВЕТЕ
ТАМ, ГДЕ ВСЕГДА МОРОЗ
трутся мужики в телогрейках

А ВЕСНОЙ ЛИНИЮТ РАЗНЫЕ ЗВЕРИ
даже черепахи, если клетку не закрыть

ЗАМЕТОЧКИ ОРЕНОЛОГА

Много у человека частей тела. И все они
овые широкое, самые длинные, самые полезные.
Но самое главное - что все они самые
нужные. Попробуйте, оторвите от себя что-
нибудь (вырвите, откусите и т.п.). И вы
сразу заметите, что вам чего-то станет не-
доставать.

Сегодня мы поговорим об основе человеческо-
го тела - о груди. К ней у человека при-
наются все остальные части - голова, живот,
пальцы (через руки) и т.д. Поэтому, чтобы
всему этому хватило места, грудь расположена
посередине.

Грудь имеет форму грудной клетки. И в этой
клетке сидит душа и рвется наружу. Обнаружить
её вы можете очень просто. Опустите грудную
клетку у соседа (соседа), примерно там,
где грудь начинает перерастать в живот, есть
меленькое углубление. Осторожно послушайте
туда, и вы услышите, что там кто-то кашляет.
Это и есть душа. Стучаться сильнее мы не со-
ветуем, потому что душа может обидеться и
вылететь вон. Превда в этом случае её мож-
но увидеть.

Но ещё интереснее наблюдать душу в есте-
ственной обстановке - среди костей, лёгких и
т.п. Для этого нужно лишь ножичком проко-
лудить дырочку в груди. Но делать это надо
аккуратно, чтобы не повредить внутренним
органам.

По груди человека можно легко распознать
его сущность: хилый - здоровый, мужской -
женский и т.п.

Например, женская грудная клетка несколько
меньше мужской, вся душа туда не влезает и
немного свисывается наружу. Однако, такая
особенность наблюдается не у всех женщин,
и для полного определения нужно воспользо-
зоваться ещё рядом признаков.

Кроме души в грудь человеку вшиты сердце,
лёгкие и артерии. Всё это по горло залито
кровью.

Вечер нужно сердце - непонятно. Оно лишь
болит время от времени и постоянно постуки-
вает, мошая спать. Артерии привязывают серд-
це, чтобы оно не выскочило из груди по гду-
ности. Лёгкие - как это видно из названия -
почти ничего не весят и при ходьбе не меша-
ют. Это очень полезные штуки (их два - ос-
новное и запасное).

С помощью груди можно доставить себе массу
удовольствия. Вот попробуйте - расправте
грудь колесом вперёд, потом назад. Возмите
себя за груди и слегка встряхните (очень
помогает). После всего этого выньте душу и
пройдитесь по ней босиком.

Читайте нас - и вы будете знать себя как
свои пять пальцев.

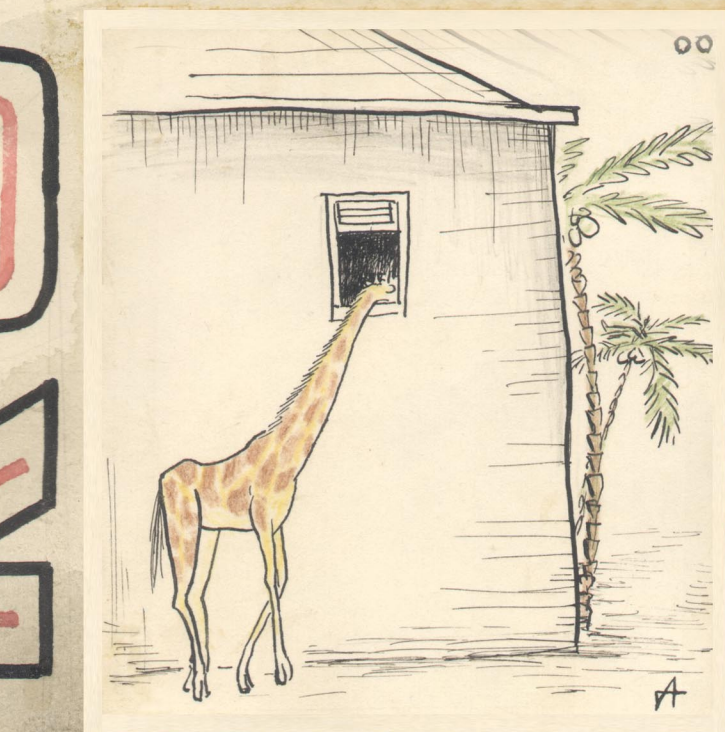


Открыта советско-румынская фирма по сносу
памятников партийным и государственным дея-
телям. Цена с носа 15 руб.

КОМИКС



- А почему я у тебя этот экземпляр
раньше не видел?..



00